

**MOX**



Auf den folgenden Seiten zeigen wir Ihnen unsere gesamte Kollektion. Es sind Charakterstücke und Gebrauchsmöbel, gut durchdachte Produkte, die nicht angeben wollen, sondern einfach gut sind – und bleiben.

Pool Familie  
Pool Family  
Pool Famille





# Pool 220

Das bereits zum Klassiker gewordene Regal verblüfft noch heute durch seine Statik und Leichtigkeit und ist in seiner Klasse unerreicht. Obwohl senkrecht gegen Wand oder Fenster gelehnt, wird es umso stabiler, je mehr Sie es belasten. Der Rahmen ist in drei Ausführungen erhältlich: chrom glanz, chrom gebürstet oder schwarz pulverbeschichtet. Tablare gibt es in verschiedenen Farben.

The Pool shelf became a classic already and amazes with lightness and structural cleverness which is still unmatched in its class. Although upright leaning against a wall or window, it becomes more stable the more weight it is carrying.

Un classique de notre collection, l'étagère Pool étonne encore aujourd'hui par sa statique et sa légèreté et reste inégalée dans sa catégorie. Bien que seulement appuyée contre une paroi ou une fenêtre, elle sera de plus en plus stable, plus vous la chargerez.



Design: André Zingg

Höhe/height/hauteur  
220 cm

Breite/width/largeur  
42 cm

Tiefe/depth/profondeur  
36 cm





# Pool 196

Etwas weniger hoch, dafür ein Tablar mehr: das Pool 196 ist das richtige Regal für Ihre Bücher. Wie bei allen Pool Regalen können Sie auch hier zwei Regal-Elemente mit Verbindungstablaren kombinieren und haben dadurch noch mehr Ablagefläche.

A little less high, but one more shelf board, the Pool 196 is the right shelving for your books. As with all Pool shelves you can combine two racks with additional connecting elements and thus have more storage space.

La Pool 196 est l'étagère idéale pour vos livres. Comme chaque étagère de ce programme, vous pouvez combiner deux éléments, avec des tablards de raccordement vous obtiendrez encore plus de place de rangement.



Design: André Zingg

Höhe/height/hauteur  
196 cm

Breite/width/largeur  
42 cm

Tiefe/depth/profondeur  
28 cm



# Pool 183

Auf acht Tablaren können Sie ca. 300 CDs unterbringen. Der Abstand der Tablare wurde so gewählt, dass auch Taschenbücher darin Platz finden. Eines der schönsten Regale für Ihre Musik- und Büchersammlung.

The eight shelves can hold up to 300 CDs. The slots of the shelves allow you to store small books as well. It is still one of the most beautiful shelvings for your music and book collection.

La distance entre les rayons a été choisie afin de pouvoir également y ranger des livres. Comme chaque étagère Pool, on peut l'agrandir à l'aide de tablards de raccordement.



Design: André Zingg

Höhe/height/hauteur  
183 cm

Breite/width/largeur  
42 cm

Tiefe/depth/profondeur  
23 cm



# Pool 110

Das kleine Anlehnregal mit breiteren Tablaren kann verschiedenen persönlichen Dingen Platz bieten. In Küche, Bad oder Flur ist es leicht einsetzbar. Auf Wunsch kann es mit einer zusätzlichen Ablage oben erweitert werden. Der Rahmen ist in drei Ausführungen erhältlich: chrom glanz, chrom gebürstet oder schwarz pulverbeschichtet. Tablare gibt es in verschiedenen Farben.

The smaller shelving POOL 110 can store various personal belongings. Whether in kitchen, bathroom or living room it can be used anywhere. With optional top shelf it offers an adjustment for a layer. Frame available in shiny chrome, black powder coated or brushed. The shelves come in different colours.

La petite étagère à appuyer au mur avec de plus larges rayons peut accueillir divers objets personnels. Elle peut être utile à la cuisine, à la salle de bains ou dans le couloir. Si on le souhaite, elle peut être équipée d'une tablette supplémentaire à poser sur le dessus. La structure est disponible en 3 finitions différentes: chrome brillant, noir termolaqué ou mat. Les rayons sont disponibles dans différentes couleurs.



Design: André Zingg

Höhe/height/hauteur  
110 cm

Breite/width/largeur  
80 cm

Tiefe/depth/profondeur  
28 cm





# Pool 82

Das Pool 82, leicht an der Wand angelehnt, bietet verschiedenen persönlichen Dingen Platz. Es wurde so bemessen, dass zwanzig Ordner darin untergebracht werden können. Somit eignet sich das Pool 82 ideal für das Home Office.

The POOL 82, slightly leaning against the wall, offers space to various personal belongings. Its dimensions are set to store up to twenty ring binders. It is a perfect fit for any home office.

L'Étagère Pool 82, légèrement appuyée contre le mur, peut offrir divers espaces de biens personnels. Elle est conçue de telle façon que vingt dossiers peuvent y être placés. Ainsi l'étagère Pool 82 est idéale pour le bureau à domicile.



Design: André Zingg

Höhe/height/hauteur  
82 cm

Breite/width/largeur  
80 cm

Tiefe/depth/profondeur  
36 cm



Tische  
Tables  
Tables

Ablagen  
Storage  
Rangement



# Tre

Die praktischen Beistelltische Tre wirken elegant, leicht und passen daher zu vielen Wohnsituationen. Erhältlich in drei Höhen und mit verschiedenen grossen Platten.

They are practical, they are light and elegant and they easily fit to so many living situations. Tre is available in two heights and with different sized tops.

Les petites tables d'appoint Tre sont pratiques, élégantes, légères et peuvent être utilisées dans de nombreuses situations. Elles sont livrables en trois hauteurs et avec des plateaux de différentes grandeurs.



Design: Charles O. Job

Höhe/height/hauteur  
42/47/57 cm

Platte/top/table  
Ø 39/45 cm









# Seq

Ein Sekretär oder kleiner Esstisch mit überraschenden Eigenschaften. Die geteilte Tischplatte kann hochgeklappt werden. Darunter befinden sich drei Ablagefächer. Diese sind formal so gestaltet, dass sie kaum wahrgenommen werden und den Tisch leicht und elegant aussehen lassen.

A secretary or small dining table with surprising features. The table top can be lifted up. Beneath are three storage compartments. These are formally designed in such a way that they are hardly perceived when closed and make the table appear light and elegant.

Secrétaire ou petite table à manger aux caractéristiques surprenantes. Le plateau supérieur qui est divisé en deux, peut s'ouvrir vers le haut. On découvre alors trois compartiments distincts conçus de façon à passer totalement inaperçus. La table affiche alors une allure légère et élégante, bien que munie de rangements utiles.



Design: Charles O. Job

Höhe/height/hauteur  
73 cm

Breite/width/largeur  
116 cm

Tiefe/depth/profondeur  
79 cm







# Ito

Der Tisch ITO überrascht mit seiner Einfachheit. Die Metallbasis, bestehend aus zwei, durch Rohrzargen verbundenen, Kreuzfüßen, ist in sich so stabil, dass die Platte einfach aufgelegt werden kann. Dank den höhenverstellbaren Gummipuffern liegt die Platte stabil auf der Metallstruktur.

The table ITO surprises with its simplicity. The steel frame, consisting of two crossed legs connected by steel tubes, forms a stable structure upon which the worktop can be simply placed. The worktop is carried by the frame on height-adjustable rubber buffers.

La table ITO surprend par sa simplicité. La base en métal, composée de deux, reliés par des cadres de tuyaux, les pieds croisés est tellement stable en soi que la plaque peut être facilement placée. Grâce aux tampons en caoutchouc réglables en hauteur, la plaque est stable sur la base.



Design: Charles Job

Höhe/height/hauteur  
74 cm

Breite/width/largeur  
120 cm

Tiefe/depth/profondeur  
70 cm



# Lola

Die Konsole kann ohne Montage an jede Wand oder jedes Fenster angelehnt werden. Die schlichte, reduzierte Formensprache verleiht Lola Leichtigkeit und Eleganz. Lola lässt sich mit verschiedenen Einrichtungsstilen einfach kombinieren.

The Lola console leans against any wall or window and does not need to be attached to a wall. The high density chrome frame of Lola makes this item solid and secure while looking elegant and light.

La console peut être appuyée sans montage à chaque paroi ou fenêtre. Le design simple de Lola lui procure élégance et légèreté. Lola se laisse facilement combiner avec différents styles d'intérieur.



Design: Beat Glässer

**Höhe/height/hauteur**  
96 cm

**Breite/width/largeur**  
90 cm

**Tiefe/depth/profondeur**  
31 cm



# Sir

Der kleine Servierwagen Sir steht auf vier leichtgängigen und hochwertigen Inliner-Rollen. Dadurch lässt er sich leicht über jeden Bodenbelag bewegen und bleibt auch am Teppich nicht hängen. Das obere Tablar ist aufgelegt und kann leicht anders positioniert werden. Das untere Tablar kann an zwei verschiedenen Stellen montiert werden.

The small serving trolley Sir uses four smoothly running, high-quality inliner wheels. This makes it easily movable on any flooring without sticking in the carpet. The upper shelf is inserted flexibly so it can be repositioned along its horizontal axis. The lower shelf can be mounted in two different places.

Le petit chariot de service Sir est monté sur quatre roulettes de type „inline“ de grande qualité. Il est à l'aise sur tout type de revêtement de sol et ne reste pas accroché aux tapis. Le rayon amovible supérieur peut être positionné facilement selon les besoins. Le rayon inférieur se laisse monter à deux endroits différents.



Design: Frank Urech

Höhe/height/hauteur  
60 cm

Breite/width/largeur  
60 cm

Tiefe/depth/profondeur  
42 cm







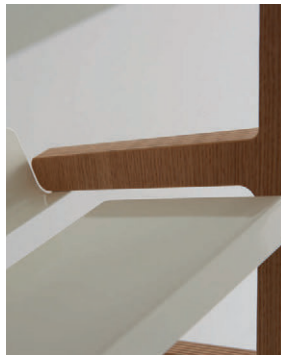


# Mila

Mila verschafft Ihren Schuhen einen respektvollen Platz. Der Kontrast von Eichensperrholz und Stahlblech, aber auch die einzigartige Formensprache sorgen dafür, dass dieses exklusive Anlehn-Schuhregal nichts zu verstecken hat.

As well as its clever design the Mila console also has a clever function. As the shoes sit on the shoe rack their inside is not visible. The white top can be used as a shelf for small items. This leaning console does not need to be attached to a wall.

Mila offre à vos chaussures un rangement respectueux. Le contraste du bois et du métal, ainsi que sa forme particulière font de ce meuble à chaussures exclusif un objet qui ne doit pas se cacher.



Design: Yuniic

Höhe/height/hauteur  
95 cm

Breite/width/largeur  
62 cm

Tiefe/depth/profondeur  
37 cm



# Bukan

Charles O. Job ist es gelungen, einen ungewöhnlichen Zeitschriftenhalter zu entwerfen. Bukan bietet viel Platz für Ihre Zeitschriften und Zeitungen, aber auch für grosse Kunstbücher. Ein starkes Teil mit viel Charakter.

This rack designed by Charles O. Job is an original and stylish item. Bukan offers a lot of room for magazines and newspapers as well as large books. An original and simple article with a character of its own that makes an impression.

Charles O. Job a réussi à créer un porte-journaux insolite. Bukan offre beaucoup de place pour vos journaux, revues, mais également pour vos livres d'art. Un élément avec du caractère.



Design: Charles O. Job

Höhe/height/hauteur  
55 cm

Breite/width/largeur  
55 cm

Tiefe/depth/profondeur  
16 cm







Schirmständer  
Umbrella stand  
Porte-parapluies

Garderoben  
Coatracks  
Portemanteaux



# Step

Eine Leiter zum Anlehnen aber nicht zum Besteigen. Als Ablage für Badetücher oder Kleider kann Step an vielen Orten eingesetzt werden. Leicht und mobil, gefertigt aus rostfreiem, gebürstetem Stahl. Tablare oder Displays als Ergänzung machen daraus ein praktisches Regal.

A ladder for leaning but not for climbing. As a storage for bath towels or clothes, Step can be used in many places. Lightweight and mobile, made of brushed stainless steel.

Step est une échelle utilisable dans de nombreux endroits. Elle sert d'étagère pour déposer serviettes ou vêtements. Légère, mobile, fabriquée en acier inoxydable brossé, elle a de multiples fonctions, sauf celle de grimper!



Design: Juerg Chen

Höhe/height/hauteur  
180 cm

Breite/width/largeur  
55 cm



# Via

Der überraschend einfache Schirmständer Via eignet sich hervorragend für grosse wie auch für kleine Schirme. Zwei Tropfschalen aus Gummi verhindern ein Herumrutschen der Schirmspitzen und fangen das Regenwasser auf. Ein Schirmständer, der durch Form und durch Funktion überzeugt.

Via is an umbrella stand which is well shaped and very functional. Via suites for big as well as small umbrellas. A rubber sink ensures a safe stand and is shaped to collect water.

Les grands, comme les petits parapluies trouveront place dans le surprenant et pratique porte-parapluies Via. Un porte-parapluies qui convainc par son design et sa fonction.



Design: Charles O. Job

Höhe/height/hauteur  
57 cm

Breite/width/largeur  
24 cm

Tiefe/depth/profondeur  
18 cm





# Kant

Mit KANT hat Charles O. Job einen neuen Schirmständer mit viel Charakter geschaffen. Durch Gewicht und Grösse ist der Entwurf sehr gut geeignet für Cafés, Praxen, Büros und generell im öffentlichen Bereich.

With Kant, Charles O. Job has created a new umbrella stand with lots of character. Due to weight and size, the design is very well suited for cafés, bars, clinics, offices and anywhere within the public sector.

Avec Kant, Charles O. Job a créé un nouveau stand parapluie avec beaucoup de caractère. En raison du poids et de sa taille il est très bien adapté pour les cafés-bars, des cliniques, des bureaux et dans le secteur public.



Design: Charles O. Job

Höhe/height/hauteur  
55 cm

Breite/width/largeur  
56 cm

Tiefe/depth/profondeur  
15 cm



# Comba & Comba S

Die Garderobe Comba wirkt frisch und leicht – sie macht sich gut in jedem Eingangsbereich. Dass Comba einfach angelehnt wird ohne Löcher bohren zu müssen, macht sie noch sympathischer. Die 80cm lange Kleiderstange bietet viel Platz – wer auch Hüte zu seinem Outfit trägt, wählt zusätzlich eine Hutablage.

The coatrack Comba looks fresh and light - it fits well in every entrance area. The fact that Comba is simply leaned on, without having to drill holes makes it even more appealing. The 80cm long clothes rack offers plenty of space. Hat enthusiasts choose additionally a top shelf.

Le porte-manteaux Comba a une allure fraîche et légère – il est utile dans chaque entrée. Le fait qu'il soit simplement appuyé au mur sans besoin de percer des trous le rend encore plus sympathique. La tringle de 80cm de longueur offre beaucoup de place. Ceux qui portent des chapeaux apprécieront l'usage du rayon supérieur.



Design: André Zingg

Höhe/height/hauteur  
195 cm

Breite/width/largeur  
80 cm

Tiefe/depth/profondeur  
30 cm



# Zen

Die Garderobe Zen lehnt ohne Montage gegen jede Wand. Das oben eingelegte Stahlblech dient als Ablage für Hut oder Tasche. Im Eingang, als Ankleide oder im Büro – Zen ist immer da, wo Sie eine Garderobe brauchen.

The Zen wardrobe leans against any wall without having to be attached. The high density chrome frame of Zen makes this wardrobe solid and secure while looking elegant and light. There's even an additional shelf for storage.

Le portemanteau Zen s'appuie, sans montage, contre chaque paroi. Sur le tablard du haut, en tôle d'acier, peuvent être déposés les chapeaux ou les sacs. Dans l'entrée ou dans le bureau Zen est toujours là où vous en avez l'utilité.



Design: Beat Glässer

Höhe/height/hauteur  
176 cm

Breite/width/largeur  
90 cm

Tiefe/depth/profondeur  
40 cm



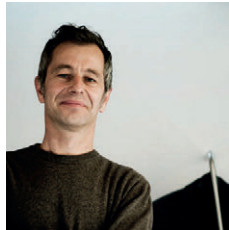


# Sam

Reduziert auf absolute Einfachheit, jedoch raffiniert und elegant lehnt die Garderobe Sam leichtfüßig gegen die Wand und bietet Platz für mehrere Kleidungsstücke. Unaufdringliche Erscheinung, perfekt verarbeitete Rohrabschlüsse und Gummipuffer für sicheren Halt machen Sam zu einem sympathischen Helfer zu Hause oder im Büro.

Reduced to absolute simplicity, but smooth and elegant the coat-rack Sam leans against the wall and offers room for several clothes. Subtle appearance, perfectly crafted tube endings and rubber bumpers for secure grip turns Sam to a friendly helper in your home or office.

Réduit à la simplicité absolue, le porte-manteaux Sam est raffiné et léger. Il est élégamment appuyé au mur et offre de la place pour plusieurs vêtements. Apparence discrète, extrémités des tubes parfaitement travaillées et embouts en caoutchouc pour une bonne stabilité font de Sam une aide sympathique pour la maison ou le bureau.



Design: Christoph Pieren

Höhe/height/hauteur  
159 cm

Breite/width/largeur  
52 cm

Tiefe/depth/profondeur  
48 cm



# Snap

Ganz selbstverständlich lehnt Snap gegen die Wand. Das schlichte Design verbindet charaktervolle Form mit hoher Funktionalität. Das obere Ende mit Gummiabschluss kann als Haken benutzt werden, während darunter viel Platz für Ihre Kleiderbügel bleibt.

Snap needs no fixing to a wall and is distinguished by its simple design and its characteristic shape. The upper metal tube is fitted with a piece of rubber to keep items in place and can be used as a hook for caps, bags and jackets.

Snap est un portemanteau qui s'appuie tout simplement contre la paroi. Son design simple réunit originalité et fonctionnalité. La partie supérieure, en caoutchouc, peut être utilisée comme crochet, laissant dessous beaucoup d'espace pour vos cintres.



Design: Beat Glässer

Höhe/height/hauteur  
181 cm

Breite/width/largeur  
40 cm

Tiefe/depth/profondeur  
42 cm



# Sleis

Zwei Elemente, in ihrer Form kontrastierend. Eine ausgelaserte Stahlplatte in dekorativ funktionalem Sujet steht auf einem minimalistisch gestalteten Fuss. Das gewählte Motiv erfüllt alle Anforderungen eines praktischen Garderobenständers. Der dazu passende Schirmständer mit Tropfschale aus Gummi kann auch nachträglich angebracht werden.

A free standing coat rack made of a laser cut steel-plate which is fixed on a minimalist but strong base. The shape of the steel-plate fulfils all needs of a functional coat rack. Optional with umbrella holder, made of an oval steel ring and rubber base.

Deux éléments contrastant par leur forme. Une plaque en acier, découpée au laser, dans un design décoratif fonctionnel est fixée sur un pied minimaliste. Un porte-parapluies assorti, avec sa soucoupe en caoutchouc, peut être fixé ultérieurement.



Design: Andreas Saxer

Höhe/height/hauteur  
169 cm

Breite/width/largeur  
46 cm

Tiefe/depth/profondeur  
46 cm





# Oolo - Ool

Oolo wurde bewusst als kleiner, platzsparender Garderobenständer entworfen. Gedacht für Besprechungs- oder Wartezimmer, wo wenige Leute ihre Jacken oder Mäntel ablegen möchten. Der Schirmständer Ool ist die dazu passende Ergänzung.

Oolo was deliberately designed as a small, space-saving coat rack. It is intended for meeting rooms or waiting rooms, where few people want to put their jackets or coats. The Ool umbrella stand is the matching addition.

Oolo a été délibérément créé comme un petit porte-manteau peu encombrant. Il a été conçu pour des salles de réunion ou d'attente où peu de personnes souhaitent déposer leur veste ou leur manteau. Le porte-parapluies Ool est le complément idéal.



Design: Stephan Hürlemann

Höhe/height/hauteur  
177 cm

Breite/width/largeur  
55 cm

Tiefe/depth/profondeur  
55 cm



# Pom

Robust, schlicht und hochwertig: Pom setzt mit seiner klaren Form ein prägnantes Zeichen. Die schwere Bodenplatte gibt dem Garderobenständer einen festen Stand. Für repräsentative Büros und Sitzungszimmer ebenso geeignet wie für den privaten Bereich.

The coat rack Pom is characterised by simplicity and solid construction. The heavy steel base gives a large amount of stability to the coat rack. Due to its elegance and high quality, Pom is perfect for offices and meeting rooms but also for private homes.

Robuste, simple et de haute qualité, Pom, apporte un accent particulier avec son design clair. Le lourd socle donne à ce portemanteau une grande stabilité. Convient à des bureaux et salles de réunions représentatifs, ainsi que des domiciles privés.



Design: MOX

Höhe/height/hauteur  
170 cm

Basis/base/base  
Ø 36 cm



# Pom Cart

Eine robuste Konstruktion, grosse arretierbare Rollen und langlebige Materialien zeichnen diesen fahrbaren Garderobenständer aus. Pom Cart eignet sich überall, wo viele Kleider verstaut werden müssen, Ästhetik aber nicht zu kurz kommen soll.

A robust construction, large lockable wheels and durable materials distinguish this mobile coat rack. Pom Cart suits everywhere, where many clothes must be stored, but aesthetics should not be neglected.

Ce portemanteau sur roulettes de construction robuste, est muni de grandes roues qui peuvent être bloquées. Pom Cart s'utilise partout, il est esthétique et permet de suspendre beaucoup de vêtements.



Design: MOX

Höhe/height/hauteur  
165 cm

Länge/length/longueur  
150 cm

Breite/width/largeur  
60 cm





# Link & Link 55

Eine klassische Garderobe, mit zwei Schrauben fest an der Wand montiert. Haken mit rutschfestem Gummiabschluss sorgen dafür, dass Taschen und Jacken dort hängenbleiben, wo sie hingehören. So simpel kann eine vollständige Garderobe sein.

This is a classical coat rack of highly practical value. Link is firmly fastened to the wall with two screws. The bottom ends of both tubes are welded with precision and are each provided with a rubber buffer so that the jacket or bag remains in its proper place.

Un portemanteau classique, fixé au mur par deux vis. Les crochets, avec embouts en caoutchouc, permettent aux vestes et aux sacs de ne pas glisser et de rester suspendus à leur place. Aussi simple peut être un portemanteau!



Design: Beat Glässer

Höhe/height/hauteur  
16 cm | 16 cm

Breite/width/largeur  
90 cm | 55 cm

Tiefe/depth/profondeur  
30 cm | 30 cm









# Port & Twist

Port, ein massiver Wandhaken mit rutschfestem Gummiabschluss. Twist offenbart cleveres Design: Ein einziger Abzug verhilft dem Kleiderbügel zu breiteren Auflageflächen im Schulterbereich und verhindert ein Herunterrutschen der Kleidungsstücke.

Port, a massive hook with a non-slip rubber end. Twist shows clever design. The black rubber coating prevents wear slipping off.

Port, un crochet mural avec un embout anti-glisse en caoutchouc. Twist révèle un design malin. Un seul pliage offre à ce cintre une plus large surface au niveau des épaules. Le revêtement en caoutchouc noir empêche les vêtements de glisser.



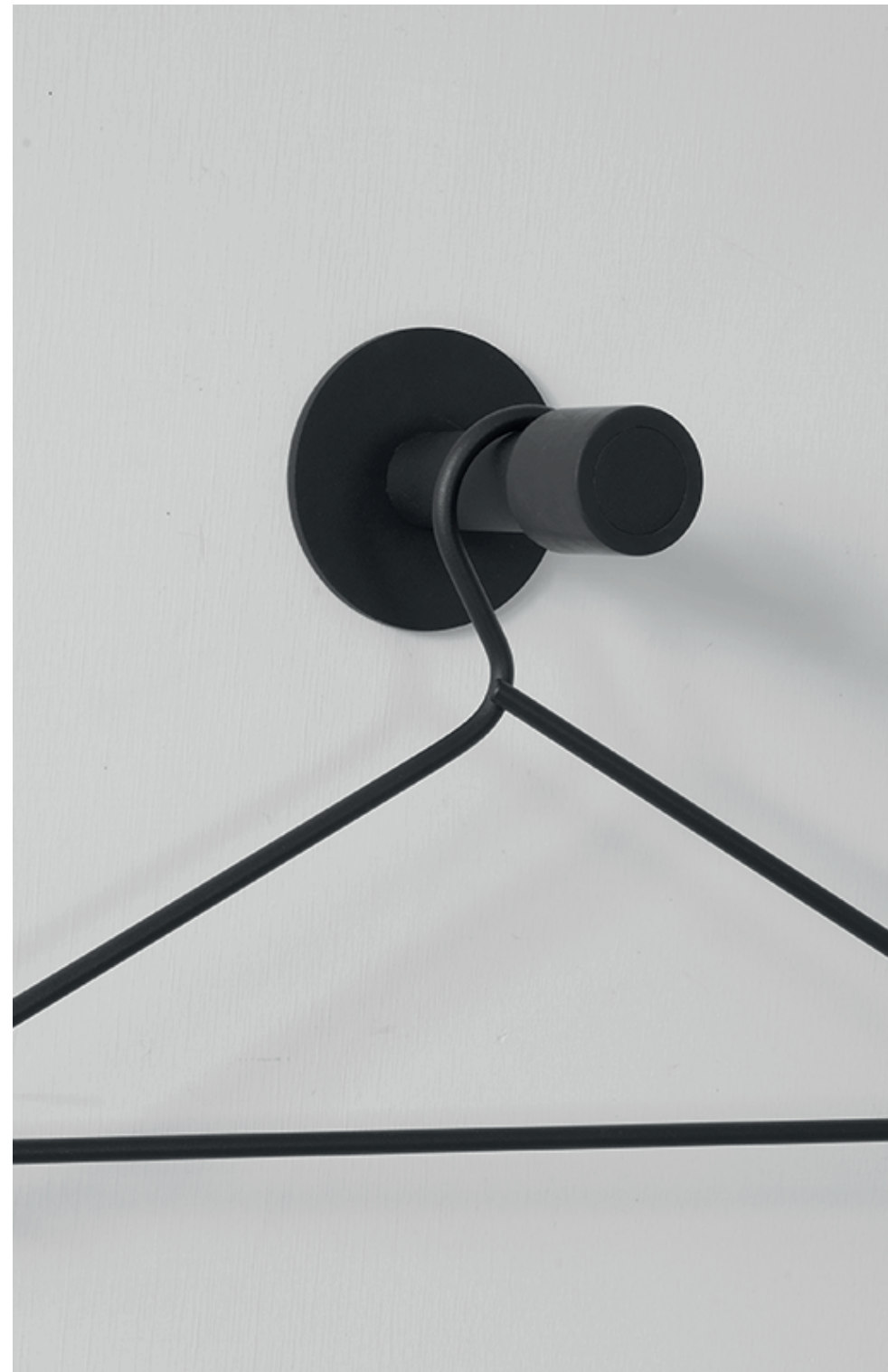
Design: Johannes Fuchs

Port:

Höhe/height/hauteur  
8 cm

Breite/width/largeur  
8 cm

Tiefe/depth/profondeur  
11 cm





Lieber einfach  
Simple is best  
Plus simple c'est mieux



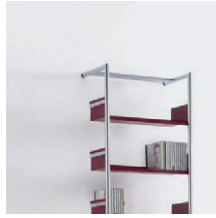
# Kollektion



Pool 220 6



Pool 196 8



Pool 183 10



Pool 110 12



Pool 82 14



Tre 18



Seq 22



Ito 26



Lola 28



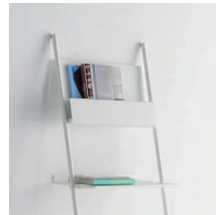
Sir 30



Mila 34



Bukan 36



Step 42



Via 44



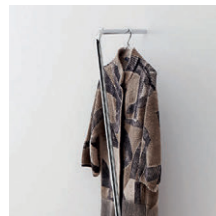
Kant 46



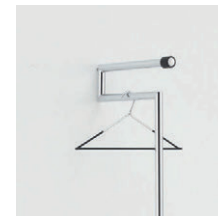
Comba 48



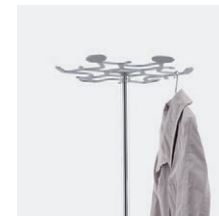
Zen 50



Sam 52



Snap 54



Sleis 56



Oolo - Ool 58



Pom 60



Pom Cart 62



Link 64



Port & Twist 68

