

# Pool

## Inhalt

- 2 obere Seitenteile
- 2 untere Seitenteile
- 2 Rohrverbinder Alu inkl. 4 Inbusschrauben
- 2 Verbindungsplatten inkl. 4 Kreuzschlitzschrauben
- Tablare:
  - 8 bei CD-Pool 183
  - 7 bei MEDIUM-Pool 196
  - 6 bei Pool 220
- Befestigungsset:
  - 2 Dübel, 2 Schrauben,
  - 2 Befestigungsteile

## Content

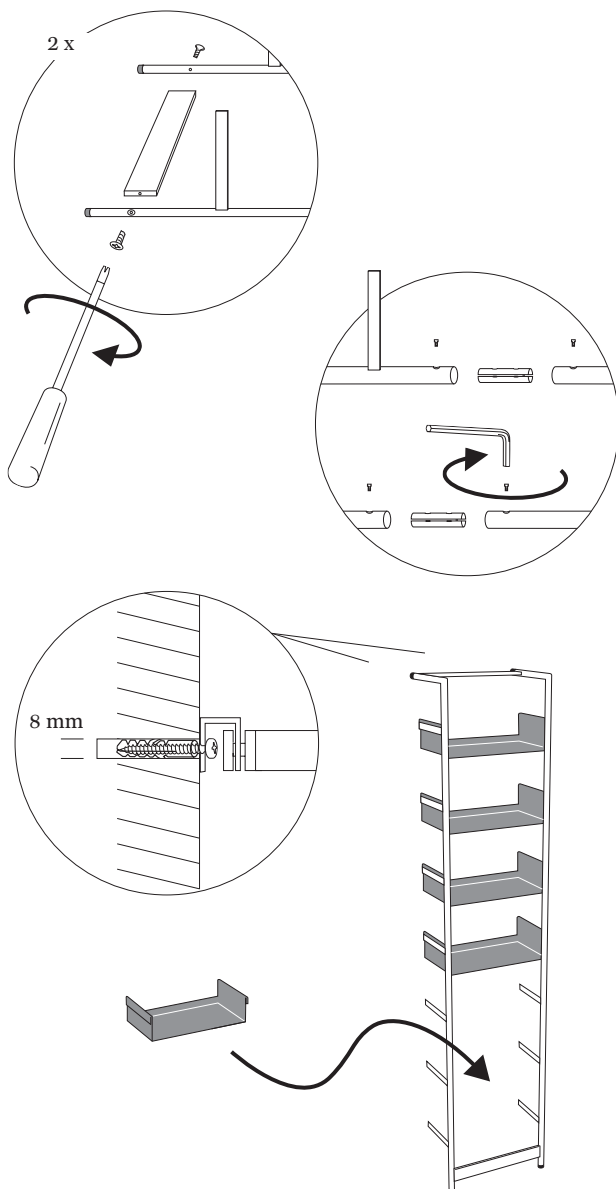
- 2 top sideframe
- 2 bottom sideframe
- 2 tube connector incl. 4 screws
- 2 bars incl. 4 screws
- shelves:
  - 8 for CD-Pool 183
  - 7 for MEDIUM-Pool 196
  - 6 for Pool 220
- set for wallfixing:
  - 2 plug, 2 screws,
  - 2 fixing parts

## Pflege

Mit weichem, falls erforderlich feuchtem Tuch reinigen. Keine scheuernden Reinigungsmittel verwenden.

## Care

Clean with a soft, if necessary moist cloth. Do not use any abrasive cleaning products.



Die 4 Seitenteile auf weicher Unterlage auslegen. Die Ansenkungen der Bohrungen zeigen dabei gegen aussen.

Put the 4 sideframes onto a soft underground. Counter-sink holes point to the outside downside.

Zuerst die Verbindungsplatten mittels Rohrverbinder zusammenschrauben. Schrauben noch nicht festziehen!

First screw the two bars between the sideframes.

Nun Ober- und Unterteil mittels Rohrverbinder zusammenschrauben. Schrauben noch nicht festziehen!

Then screw together the top and bottom frames using the tubeconnectors. Don't tighten the screws yet!

Regal am gewünschten Ort aufstellen

Lean the Pool against the wall

Nun können die einzelnen Tablare eingehängt werden.

Now you can hang in the shelves into the Pool easily.

Festziehen der Schrauben:  
Zuerst die Schrauben Oben und Unten und erst ganz zum Schluss diejenigen des Rohrverbinders.

Tighten screws:  
First the screws at the top and bottom (for the connecting bar) then tighten the screws for the tubeconnector in the middle of the rack.

Das Regal wenn nötig mit den Nivellierschrauben ausrichten.

Adjust the Pool with the screws at the end of the tubes.

Sicherheitshinweis:  
Das Regal braucht grundsätzlich nicht an der Wand befestigt zu werden. Um jegliches Risiko auszuschliessen muss das Regal, gemäss Detail mit beiden Rohrenden an der Wand fixiert werden.

Safety instruction:  
In general it is not necessary to fix the Pool rack onto the wall. To avoid any risk, you need the wall fixing parts as shown in the picture to fix the rack onto the wall.

# MOX

www.mox.ch